

LABORATORIO DE ACÚSTICA

EDIFICACIÓN

Ensayos de aislamiento acústico:

Ruido aéreo entre locales (UNE EN-ISO 140-4:1999 y RD 1371 (DB-HR)); Ruido aéreo de fachadas (UNE EN-ISO 140-5:1999 y RD 1371 (DB-HR)); Suelos a Ruido de impactos (UNE EN-ISO 140-7:1999 y RD 1371 (DB-HR))

Medición in situ aislamiento acústico en Edificios y elementos Construcción:

Aislamiento a Ruido aéreo (UNE-EN ISO 16283-1:2015); Aislamiento a Ruido de impactos (UNE-EN ISO 16283-2:2016); Aislamiento a Ruido de fachada (UNE-EN ISO 16283-3:2016); Método global del altavoz y posiciones fijas de micrófono. Medición del **Tiempo de Reverberación** en recintos ordinarios (UNE EN ISO 3382-2:2008)

Medida de **Pérdidas por flancos**, búsqueda de **Pérdidas de aislamiento acústico**. Método Reticular SOLID NOISE.

RUIDO AMBIENTAL

Evaluación de los Índices de ruido referentes a los niveles sonoros producidos por los emisores acústicos:

Infraestructuras portuarias y actividades.

Medida del ruido de una **actividad en interior** (Real Decreto 1367/2007)
(Se evalúa tanto el nivel equivalente global Leq A como el Leq por bandas de tercios de octava, así como $Lleq$, y $Lceq$ con el fin de evaluar el nivel medido, los tonos puros, componentes impulsivas y componentes de baja frecuencia)

Medida del ruido de una **actividad en el exterior** (Real Decreto 1367/2007)
(Se evaluará tanto el nivel equivalente global LA,eqT y $LA,eqTi$ como el Leq por bandas de tercios de octava, así como $Lleq$, y $Lceq$ con el fin de evaluar tonos puros, componentes impulsivas y componentes de baja frecuencia)

Infraestructuras viarias, ferroviarias y aeroportuarias.

Medida del ruido generado (Real Decreto 1367/2007, UNE EN ISO 1996-2:2009)

VIBRACIONES

Medición de vibraciones (UNE-EN ISO 2631-2:2011 y Real Decreto 1367/2007)

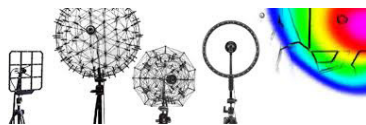
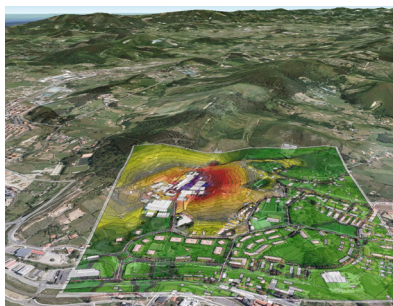
OTROS

Determinación de los niveles de potencia acústica de fuentes de ruido a partir de la presión acústica. Método de control en una superficie de medición envolvente sobre un plano reflectante (UNE-EN ISO 3746:2011)

Ensayo de aislamiento acústico a ruido aéreo de fachada: Método de **Ruido de tráfico** (UNE-EN ISO 140-5:1999)

Medición del tiempo de reverberación en recintos: **Salas de espectáculos** (UNE EN ISO 3382-1:2010)

Medición de la **Absorción acústica en Cámara reverberante** (UNE-EN ISO 354:2004)



“La precisión es la clave de nuestro éxito”

Teléfono 94 407 42 77
e-mail imatek@imatek.org.es
web imaonline.com



QUALITY
INNOVATION
AWARD

KLUBERIKETA ALPARRIATUAK
ELISKALIT
OBERGIA AVANZADA
Con la colaboración de:
